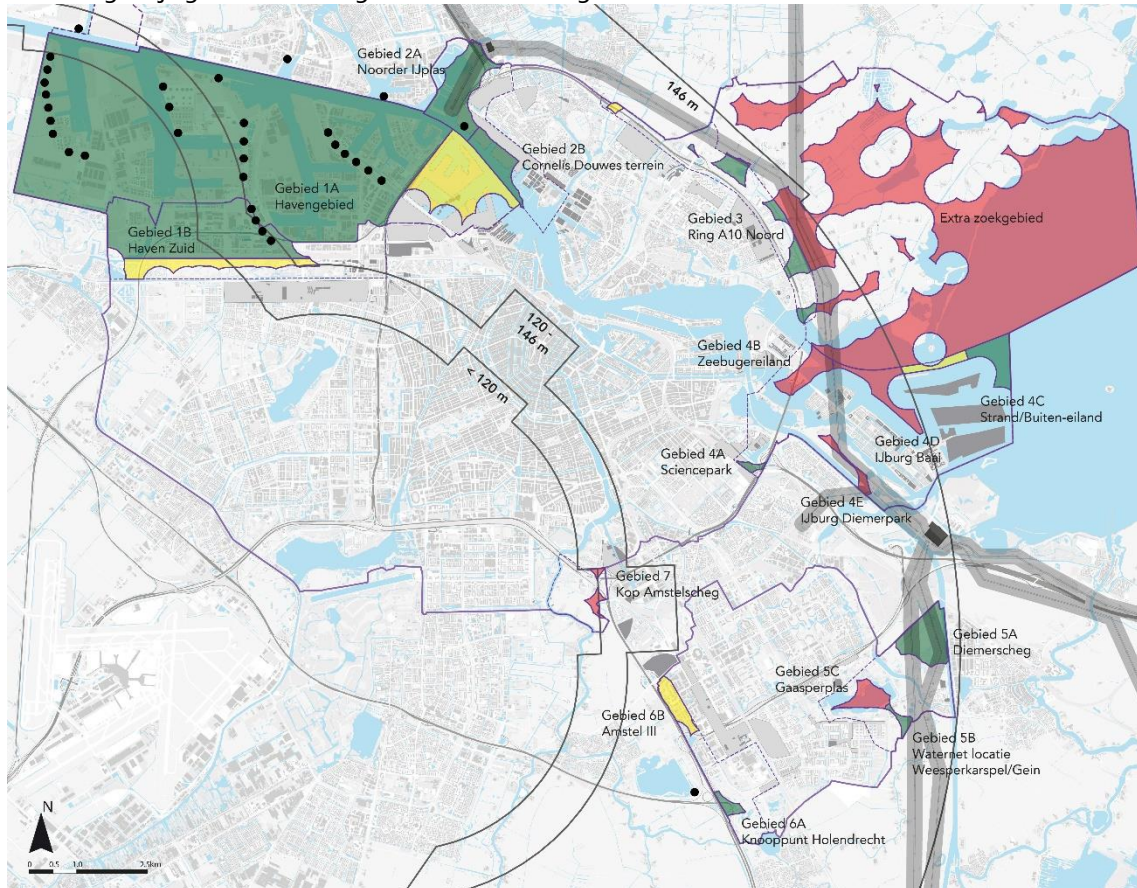


Bijlage 1:

kaart 1: gewijzigde kaart zoekgebieden windenergie



Legenda:

Groen = voorkeursgebieden: zo spoedig mogelijk medewerking onder voorwaarden verlenen aan initiatiefnemers.

Geel = reservegebied: dit gebied kan worden ingezet als de ambitie niet kan worden gerealiseerd in de groen gekleurde gebieden.

Rood = extra reservegebied: dit gebied kan worden ingezet als de ambitie niet kan worden gerealiseerd in de groen en geel gekleurde gebieden.

Stippellijn = oorspronkelijke grootte windzoekgebieden in concept RES NHZ.

Hoogtelijnen (indicatief):

Gebied < 120 meter: vrijwel niet mogelijk om business case rond te rekenen.

Gebied 120 – 146 meter: moeilijk om business case rond te rekenen: hoe hoger hoe eenvoudiger.

Gebied 146 meter: business case afhankelijk van omstandigheden rond te rekenen.

Gebied > 146 meter (buiten hoogtebeperkingen): business case goed rond te rekenen.

Turbines (indicatief):

Gebied tot 146 meter: 2, 2 a 3 MW-categorie.

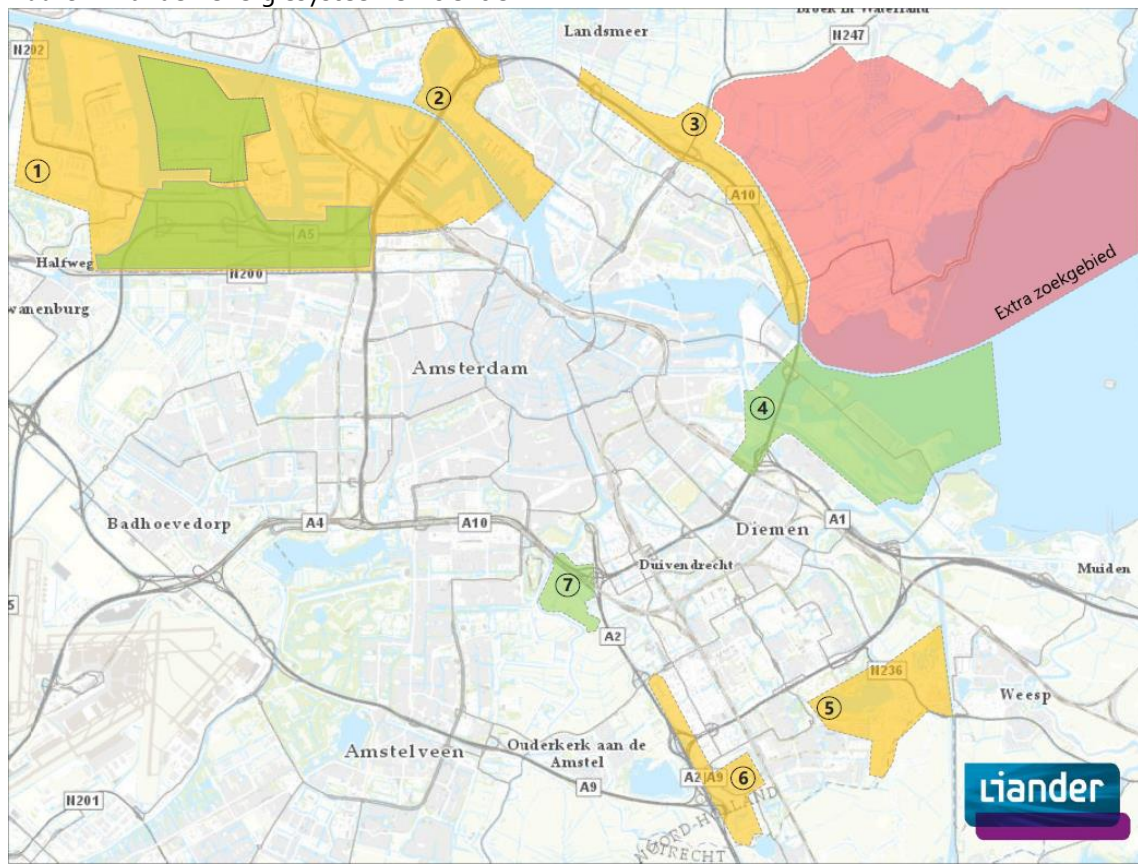
Gebied > 146 meter: 5 a 6 MW-categorie.

Tabel 1: scenario in groene gebieden

Zoekgebied	Hypothese MW inpasbaar	Hypothese aantallen
1a) Havengebied	10	4 a 5
1b) Havengebied-Zuid	15	7 a 8
2a/b) Noorder IJ-plas / Cornelis Douwes terrein	6,6 a 9	3
3) Ring A10 Noord	6,6 a 18	3 a 6
4a) Zeeburgereiland	-	-
4b) Sciencepark	ntb	ntb
4c) Strand/buiteneiland	5,6 a 16,8	1 a 3
4d) Baai	-	-
4e) Diemerpark	-	-
5a) Diemerscheg	6,6 a 18	3 a 6
5b) Waternetterrein/Gein	4,4 a 6	2
5c) Gaasperplas	-	-
6a) Knpt Holendrecht	2,2 a 3	1
6b) Amstel III	-	-
7) Kop Amstelscheg	-	-
totaal	57 – 95,8	*

* de aantallen zijn onderling niet vergelijkbaar en daarom niet optelbaar.

Kaart 2: Liander: energiesysteemefficiëntie



Legenda:

Groen = gebied ligt gunstig t.o.v. netinfrastructuur voor inpassing windopwek.

Geel = in het gebied zijn (beperkte) aanpassingen nodig in netinfrastructuur voor inpassing windopwek.

Rood= gebied ligt ongunstig t.o.v. netinfrastructuur voor inpassing windopwek.